

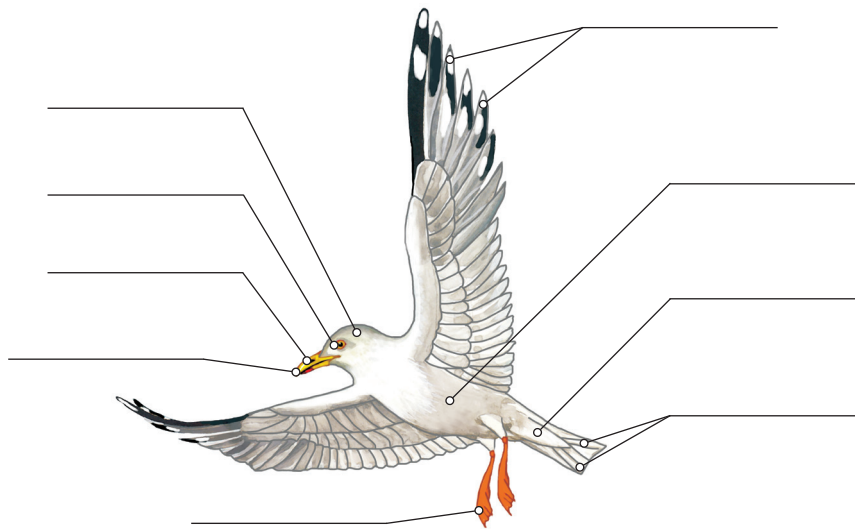
.....  
Imię i nazwisko

.....  
Data

.....  
Klasa

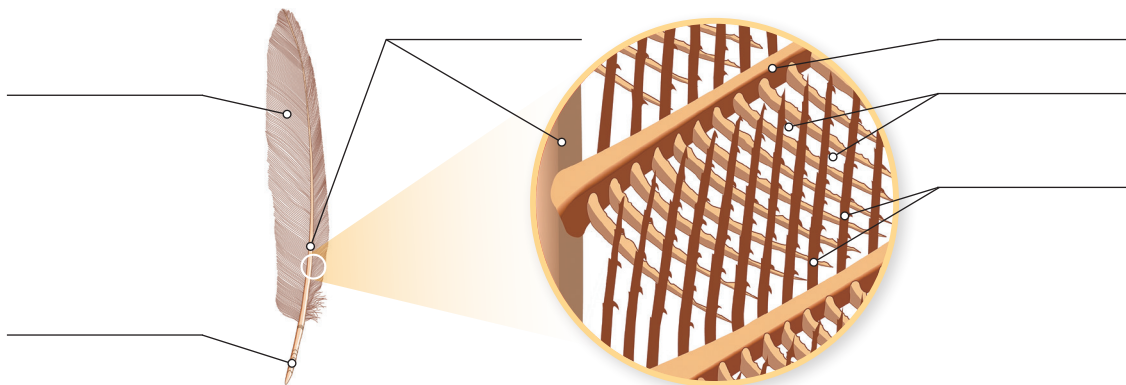
## KARTA PRACY DO LEKCJI 22

**Zadanie 1.** Na rysunku przedstawiono budowę zewnętrzną ptaka. Podpisz elementy jego budowy i podaj ich podstawowe funkcje.



Ryc. Robert Dzwonkowski

**Zadanie 2.** Zaznacz i podpisz na rysunku: stosinę, chorągiewkę, dutkę, promienie, promyki, haczyki.



Ryc. Encyclopaedia Britannica/Universal Images Group/Getty Images

**Zadanie 3.** Porównaj budowę piór konturowego i puchowego. Wpisz właściwe określenia.

Element budowy pióra	Pióro konturowe	Pióro puchowe
chorągiewka sztywna/wiotka		
stosina krótka/długa		
haczyki występują/ nie występują		

**AUTORZY:** Ewa Jastrzębska, Ewa Kłos, Wawrzyniec Kofta, Ewa Pyłka-Gutowska